

LAPORAN SURVEY SEDEKAH AIR

Kampung Cidamar Rt.01 Rw. 01

Desa Melatisuka, Gunungtanjung, Tasikmalaya, Jawa Barat 46496

1. Nama:

Zayyed Akhmed Assidqie, Raymond J.T.P

2. Lokasi usulan:

Kampung Cidamar Rt.01 Rw. 01 Desa Melatisuka, Gunungtanjung, Tasikmalaya, Jawa Barat 46496 Koordinat, -7.451304, 108.304350

3. Deskripsi kondisi air dan permasalahan air:

Kampung Cidamar berada di Desa Melatisuka, Gunungtanjung, Tasikmalaya, Jawa Barat dengan Koordinat -7.451304, 108.304350, berjarak 20 Km dari kota Tasikmalaya. Lokasi usulan ini bertepatan di Mesjid Al-Huda dimana mesjid ini merupakan mesjid Hafiz Al-quran dimana terdapat sekitar 50 Santri. Daerah Kampung ini berada di gunung, sehingga akses ke lokasi agak sulit. Permasalahan desa ini adalah sulitnya mendapatkan air, di kampung ini warga tidak ada yang berani untuk membuat sumur bor atau sumur gali dikarenakan kurangnya pengetahuan untuk menemukan titik air, ada warga yang mencoba membuat sumur bor namun gagal dikarenakan penentuan titik yang kurang tepat. Pada desa ini terdapat sumber air dari gunung, air ini bersih namun tidak dapat digunakan untuk minum, karena jika di rebus akan keluar zat kapur, sumber air ini berjarak kurang lebih 3 Km ke arah utara desa, sehingga warga harus mengambil air menggunakan motor, mobil bak hingga berjalan kaki, hal ini sangat memberatkan untuk warga sekitar, terdapat 2 kampung yang memanfaatkan sumber air ini. Warga sekitar membeli air galon untuk minum, terdapat pipa selang yang mengalirkan air dari sumber air di gunung ke masjid yang digunakan untuk keperluan masjid, namun sering terdapat kendala berupa pipa yang mampet sehingga warga harus mengecek setiap seminggu 3 kali sejauh 4 Km. Oleh karena itu warga kampung cidamar ini sangat membutuhkan sumur bor untuk keperluan minum, mandi dan cuci disana.

4. Jumlah Penerima Manfaat:

Kurang Lebih 20 KK Seluruh Warga Kampung Cidamar.

5. **Jenis penerima manfaat (pondok pesantren, masyarakat, masjid, dll):**
Warga Kampung Cidamar dan Jemaah Masjid.

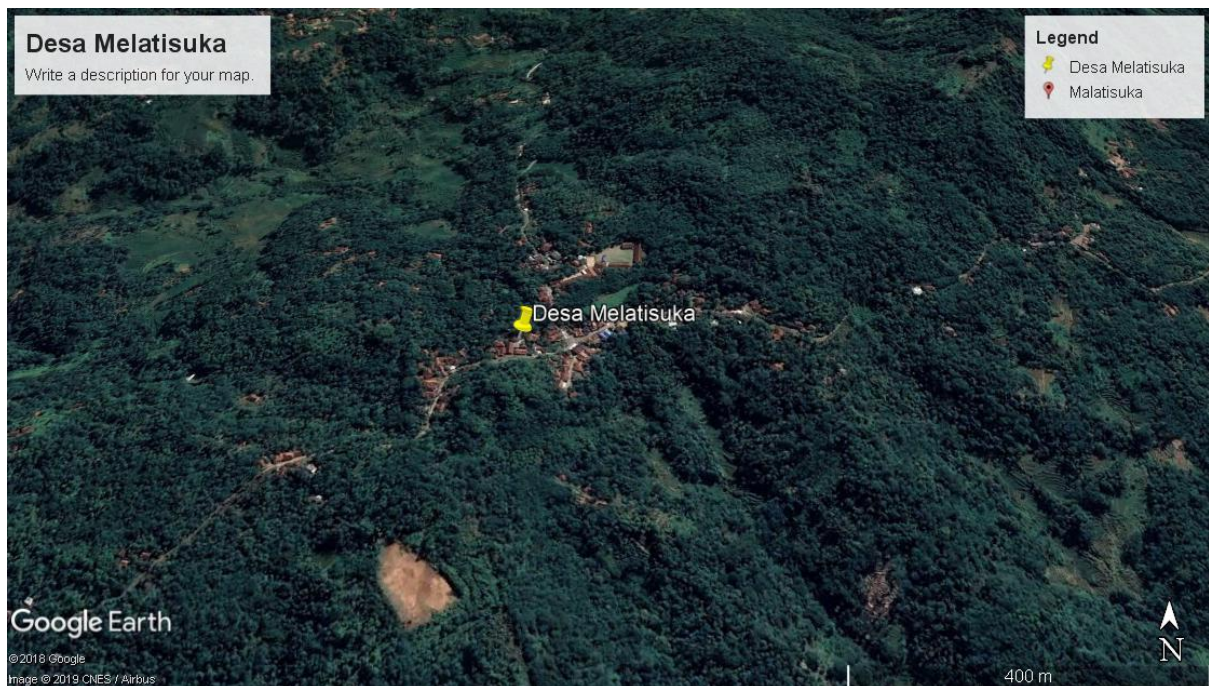
6. **Bila terjadi kerusakan fasilitas air bersih, siapa yang bersedia melakukan perbaikan?**
Pengurus Mesjid Al-Huda.

7. **Catatan khusus lainnya:**
Terdapat sumber air yang tidak surut saat musim kemarau yang dimanfaatkan warga sehari-hari, berjarak 3 Km dari kampung cidamar

TEKNIS SURVEY GEOLISTRIK

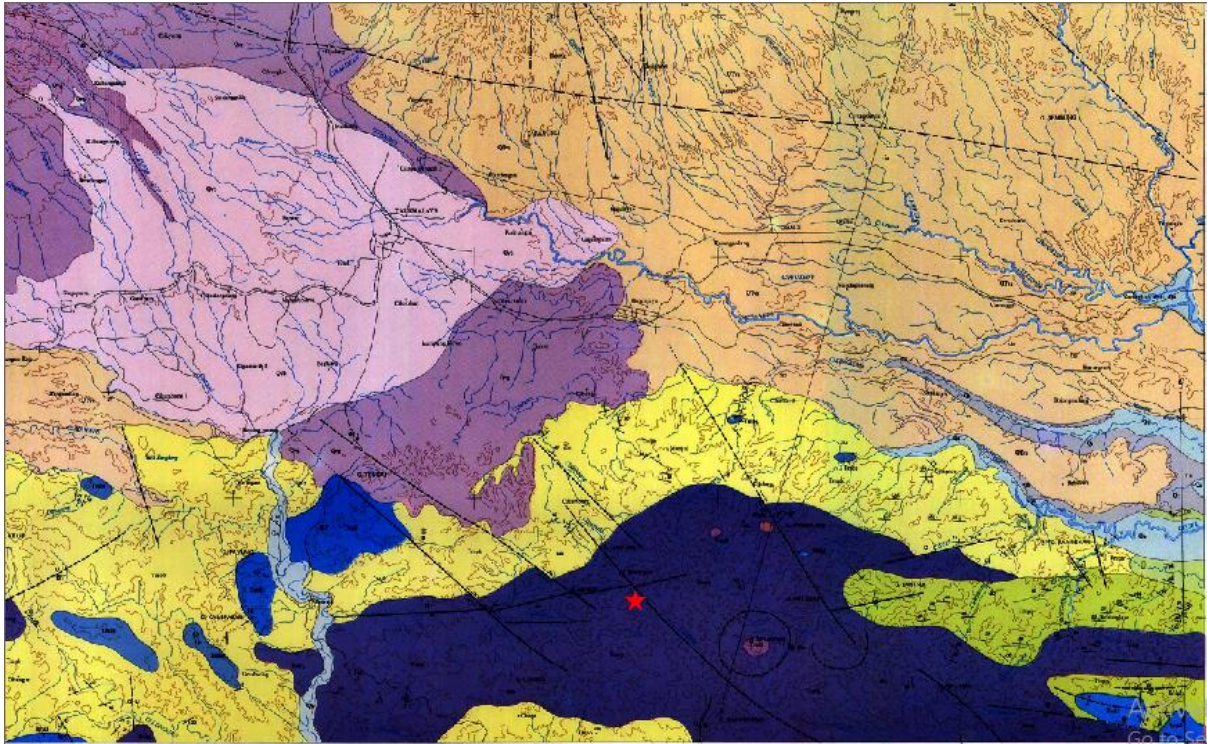
Lokasi Survey

Kampung Cidamar Rt.01 Rw. 01 Desa Melatisuka, Gunungtanjung, Tasikmalaya, Jawa Barat
46496 Koordinat, -7.451304, 108.304350.



Gambar Lokasi Survey Kampung Cidamar

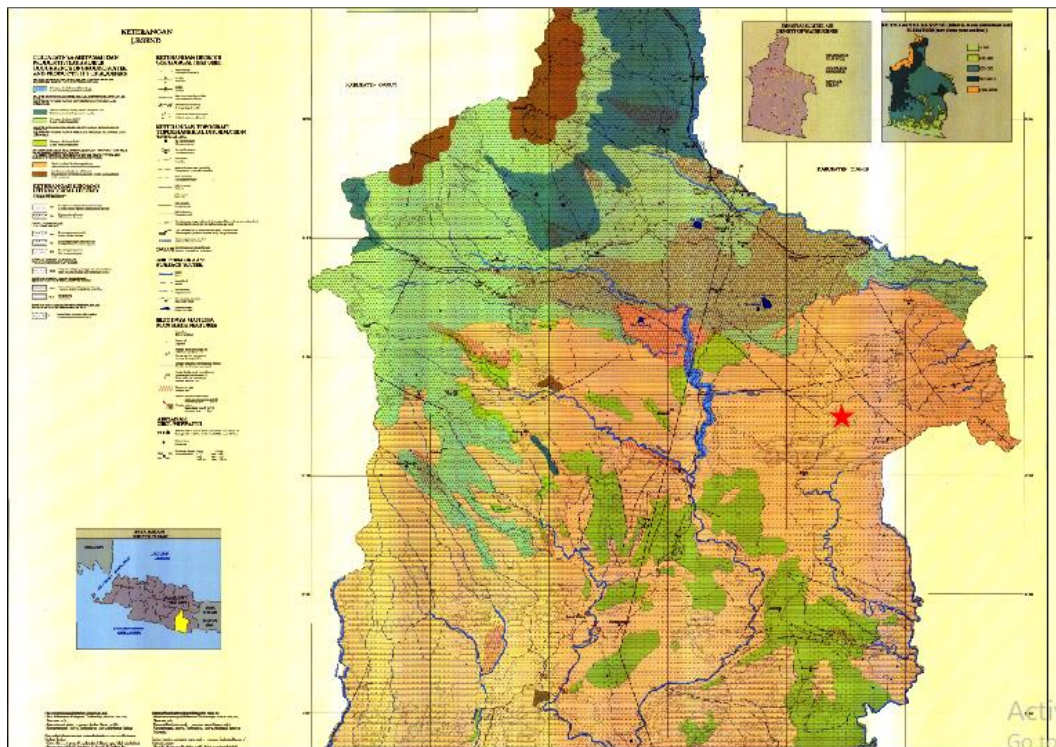
Kondisi Geologi dan Hidrogeologi Daerah Kampung Kubang



Gambar Kondisi Geologi daerah Kampung Cidamar

Menurut Peta Geologi, Kampung Cidamar berada di Formasi Jampang, Formasi ini terdiri dari Breksi Gunung Api, Lava dan tufa dengan sisipan batu pasir, batu lanau, batu lempung dan batu gamping yang memiliki tebal lebih dari 1000m.

Menurut peta Hidrogeologi, daerah Kampung Cidamar berada di daerah yang berkauifer Kecil namun setempat, berada di daerah campuran endapan gunung api dan batuan sedimen.



Peta Hidrogeologi Kampung Cidamar

Hasil Survey Geolistrik

Survey Geolistrik di Daerah ini ini dibagi menjadi 3 lintasan dimana 3 Lintasan pengukuran geolistrik ini berada di tanah waqaf mesjid Al-Huda yang nantinya jika dilakukan pengeboran akan dimanfaatkan oleh warga dan jemaah Masjid.

Lintasan 1 yang ditunjukkan garis merah berada di koordinat -7.451272, 108.304386 sampai -7.451257, 108.304320 dengan panjang lintasan 15 m dan spasi antar titik adalah 1,5 m.

Lintasan 2 pada survey geolistrik ini ditunjukkan garis berwarna biru, berada di koordinat -7.451257, 108.304257 sampai -7.451296, 108.304211 panjang lintasan 12 m dan spasi antar titik adalah 1 m.

Lintasan 3 pada survey geolistrik ini ditunjukkan garis berwarna hijau berada di koordinat -7.451334, 108.304262 sampai -7.451361, 108.304321 dengan panjang lintasan 12 m dan spasi antar titik adalah 1m.

Survey geolistrik ini menggunakan metode tempel, dikarenakan tanah pada lahan ini merupakan tanah yang tidak memungkinkan untuk menggunakan metode tancap.



Gambar Lintasan 1



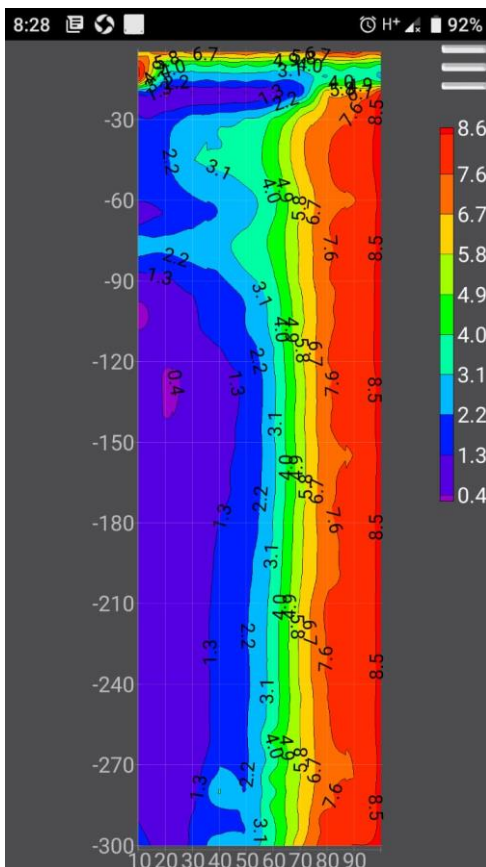
Gambar Lintasan 2



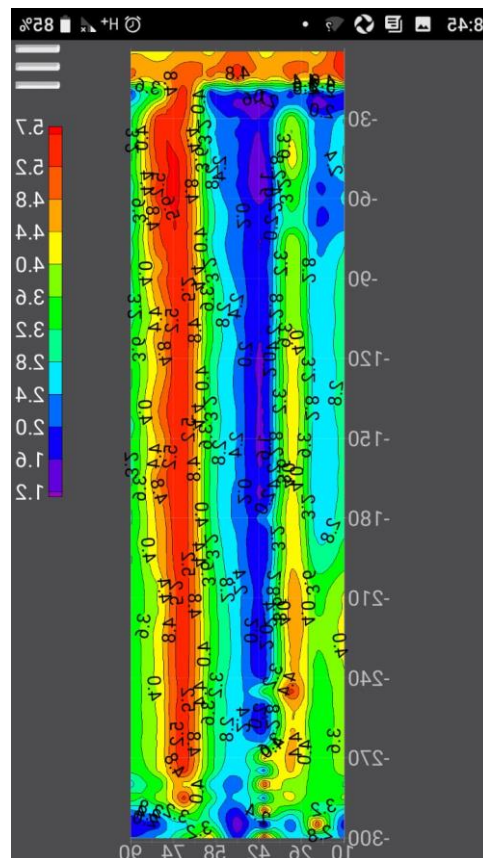
Gambar Lintasan 3



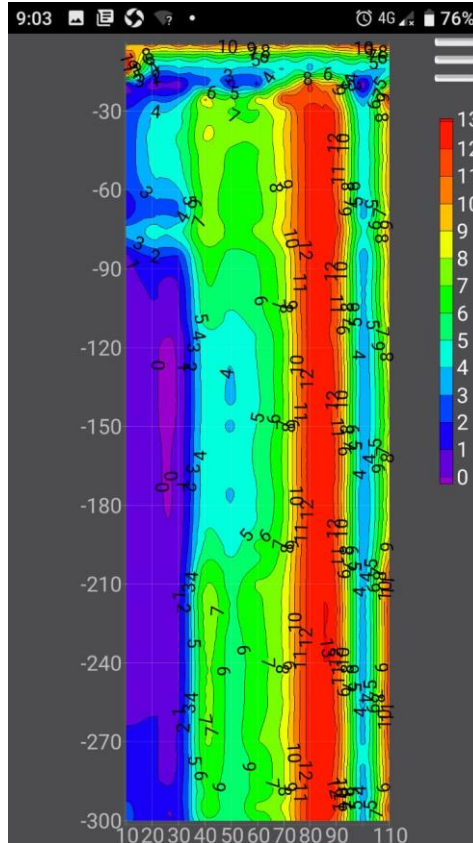
Sketsa Lintasan Pengukuran Geolistrik



Hasil Geolistrik Lintasan 1



Hasil Geolistrik Lintasan 2



Hasil Geolistrik Lintasan

Hasil geolistrik di lintasan 1 memiliki panjang lintasan 15 m dengan spasi antar titik 1,5 m, memiliki rentang nilai dari 0,4 – 8.6 Ohm.m dengan nilai resistivitas kecil berkisar 0,4 – 4 Ohm.m, resistivitas sedang adalah 4,1 – 5,8 Ohm.m dan resistivitas tinggi adalah 5,9 – 8,6 Ohm.m.

Hasil geolistrik lintasan 2 dengan panjang lintasan 12 m dan spasi antar titik adalah 1 m terdapat rentang resistivitas antara 1,2 – 5,7 Ohm.m, pada lintasan ini terdapat nilai resistivitas rendah, mulai dari 1,2 – 2,8 Ohm.m, resistivitas sedang berkisar dari 2,9 – 4 Ohm.m dan resistivitas tinggi 4,1 – 5,7 Ohm.m.

Pada lintasan 3 ini panjang lintasan 12 m dan spasi antar titik adalah 1 m. Terdapat nilai resistivitas dari 0 – 13 Ohm.m, nilai resistivitas kecil adalah 0 – 5 Ohm.m resistivitas sedang dari 6 – 8 Ohm.m dan resistivitas tinggi dari 9 – 13 Ohm.m.

Dokumentasi Survey Geolistrik



Mesjid Al-Huda



Sumber air yang dipakai Warga Kampung Cidamar



Tempat penampungan air dan Kondisi MCK di Mesjid Al-Huda