

## LAPORAN SURVEY SEDEKAH AIR

### **Kampung Pasirpeteuy, Desa Cibogogirang, Kecamatan Plered, Purwakarta, Jawa Barat**

1. **Nama:**

Zayyed Akhmed Assidqie

2. **Lokasi usulan:**

Kampung Pasirpeteuy, Desa Cibogogirang RT 17 RW 06 Kecamatan Plered, Purwakarta, Jawa Barat, Koordinat : -6.671552, 107.388956.

3. **Deskripsi kondisi air dan permasalahan air:**

Kampung Pasirpeteuy berada di Desa Cibogogirang RT 17 RW 06 Kecamatan Plered, Purwakarta, Jawa Barat. Daerah survey ini merupakan suatu MCK umum yang dibangun oleh Alm. Bapak Ibrahim yang diperuntukan oleh warga RT 17 RW 06 sekitar lebih dari 5 tahun yang lalu, dikarenakan warga dulu melakukan kegiatan buang air ke sawah/kali maka dibangun oleh beliau fasilitas MCK umum untuk warga ini yang digunakan untuk mandi dan buang air. Permasalahan air yang terjadi di kampung ini adalah susahnya mendapatkan air bersih, dimana terdapat sumur gali di MCK tersebut sedalam 14-18m tetapi air yang keluar merupakan air kotor seperti air dari sawah, sehingga kurang sehat jika dipakai untuk mandi, terlebih untuk minum. Maka dari itu warga memakai air ini untuk mandi dan mencuci, dan saat terjadi musim kemarau, air dari sumur ini menjadi kering, sudah sekitar 6 bulan kebelakang kesulitan air. Terdapat sumber air sekitar 1Km yang digunakan untuk warga jika sedang kesulitan air, kondisi air di sumber air tersebut bersih dan kemarau tidak kering, sumber air tersebut dipakai oleh warga dari kampung lain juga.

4. **Jumlah Penerima Manfaat:**

Lebih dari 32KK kampung Pasirpeteuy.

5. **Jenis penerima manfaat (pondok pesantren, masyarakat, masjid, dll):**

MCK umum dan warga di sekitarnya.

6. Bila terjadi kerusakan fasilitas air bersih, siapa yang bersedia melakukan perbaikan?

Pengelola MCK.

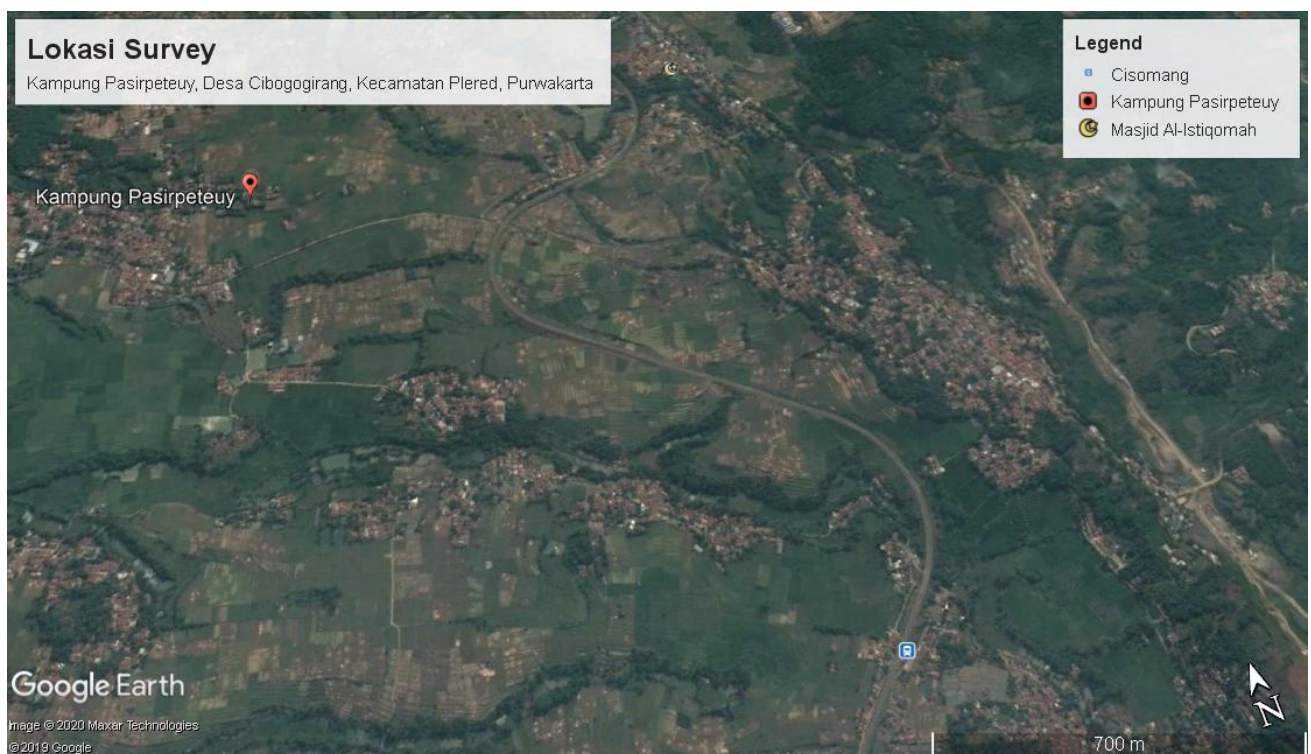
7. Catatan khusus lainnya:

Kampung ini kesulitan air bersih, beberapa warga ada yang mempunyai sumur gali sedalam 15m untuk mencuci, namun air yang keluar kotor.

## TEKNIS SURVEY GEOLISTRIK

### Lokasi Survey

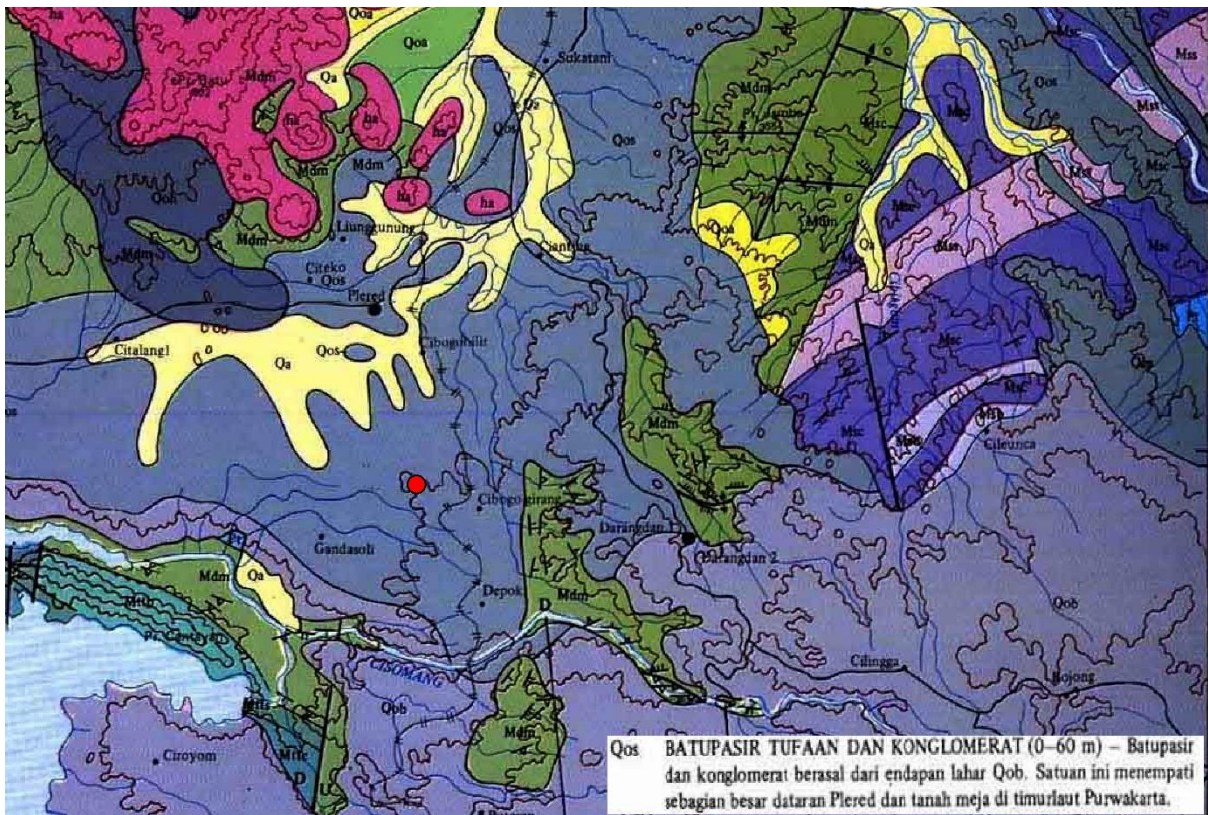
Kampung Pasirpeteuy berlokasi di Desa Cibogogirang RT 17 RW 06 Kecamatan Plered, Purwakarta, Jawa Barat, Koordinat -6.671552, 107.388956.



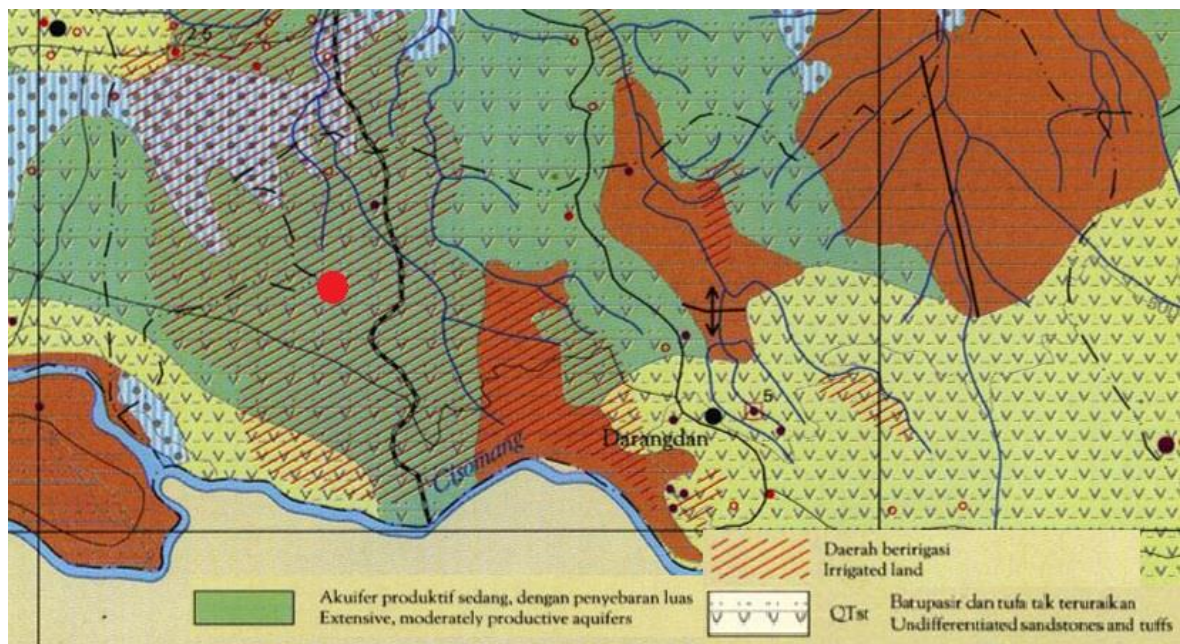
Gambar Lokasi Survey Kampung Pasirpeteuy



## Kondisi Geologi dan Hidrogeologi Kampung Pasirpeteuy



Gambar Kondisi Geologi Kampung Pasirpeteuy

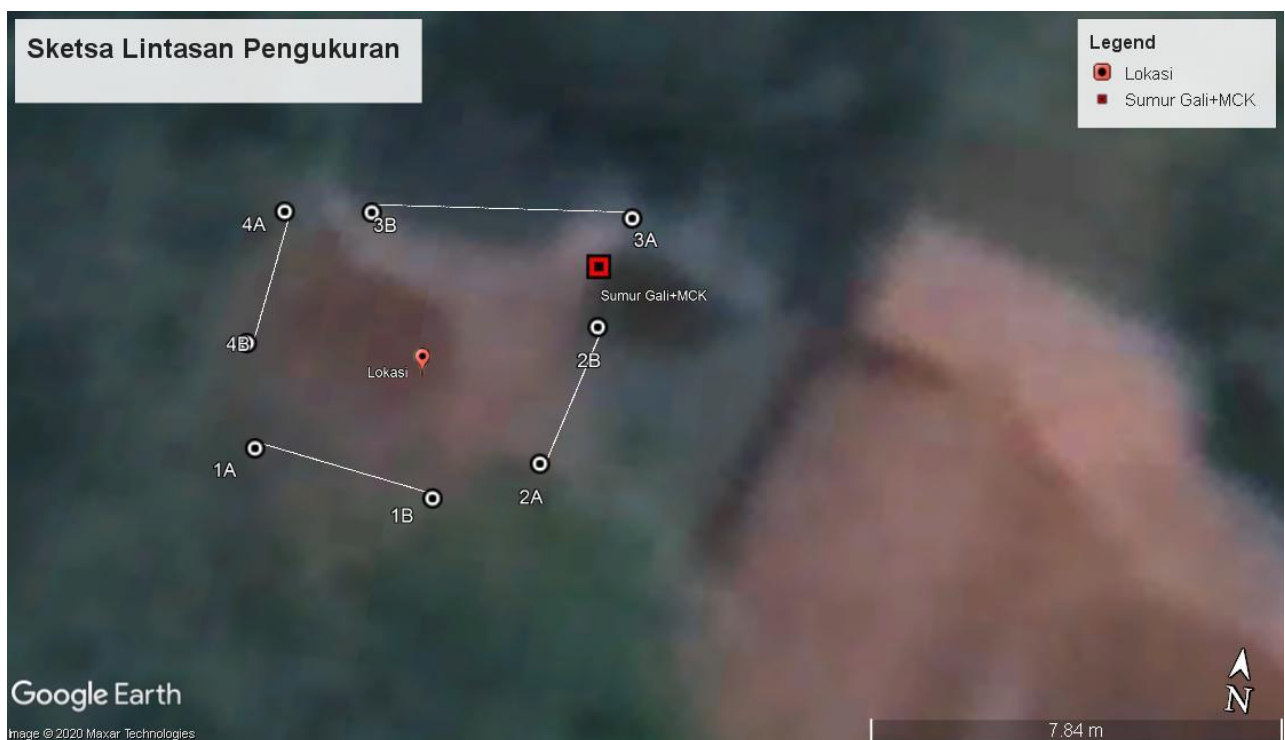


Peta Hidrogeologi Kampung Pasirpeteuy

Menurut peta geologi, Kampung pasirpeteuy berada di daerah yang terdiri dari batupasir tufaan dan konglomerat yang berasal dari endapan lahar. Sedangkan dari peta hidrogeologi, daerah tersebut merupakan daerah yang memiliki akuifer produktif sedang dengan penyebaran luas, dan termasuk daerah beririgasi.

### Hasil Survey Geolistrik

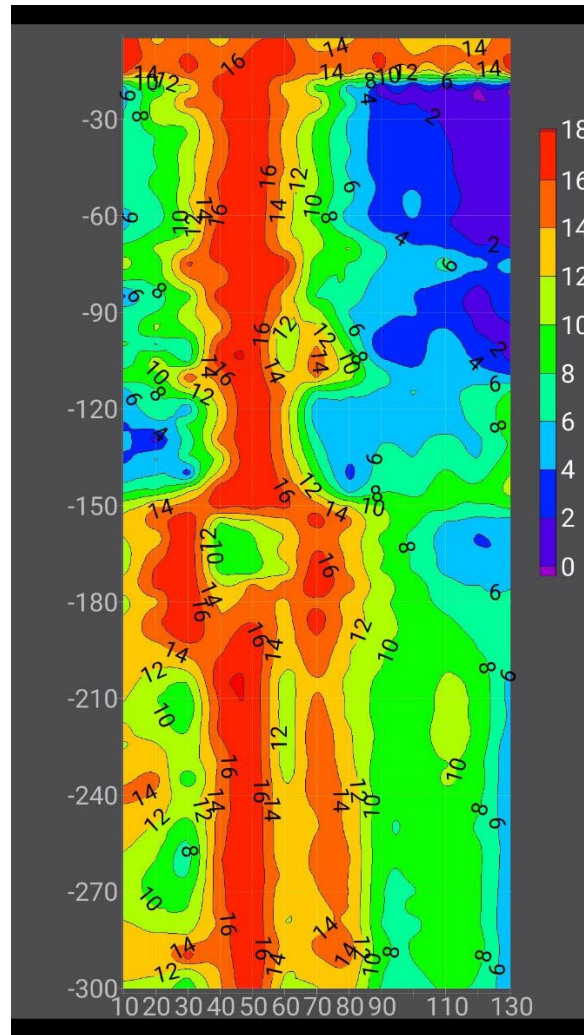
Survey Geolistrik di Daerah ini ini dibagi menjadi 4 lintasan dimana lintasan pengukuran geolistrik ini berada di tanah milik pengelola MCK yang nantinya jika dilakukan pengeboran akan dimanfaatkan oleh warga dan MCK.



Sketsa Lintasan Pengukuran Geolistrik

Lintasan 1 yang ditunjukkan dengan garis 1A – 1B berada di koordinat  $-6.671572, 107.388925$  sampai  $-6.671578, 107.388963$  dengan panjang lintasan 12 m dan spasi antar titik adalah 1 m dengan menggunakan metode tempel, dengan hasil pengukuran berada di rentang nilai antara 0 – 18.





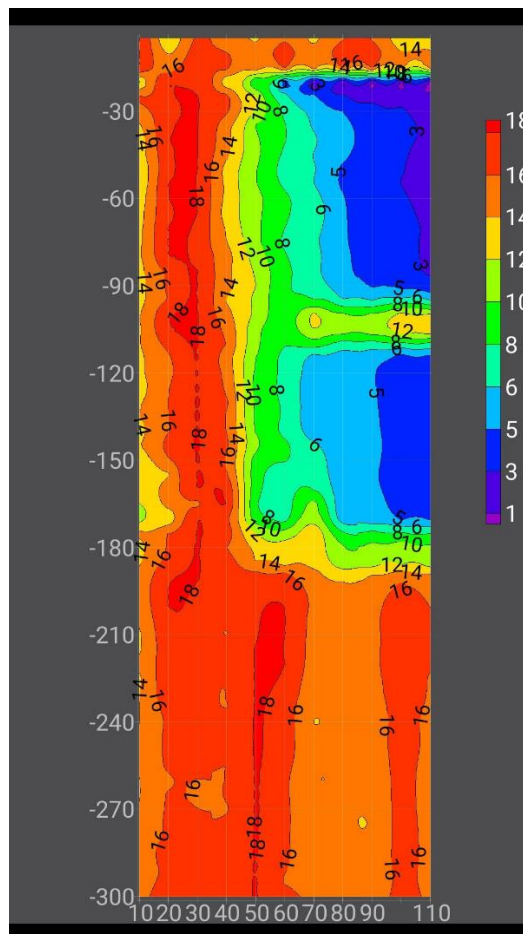
Hasil Lintasan 1 dengan Metode Tempel





**Pengukuran Lintasan 1 dengan Metode Tempel**

Lintasan 2 pada survey geolistrik ini ditunjukkan garis 2A – 2B, berada di koordinat  $-6.671569, 107.388984$  sampai  $-6.671540, 107.388991$  panjang lintasan 10 m dan spasi antar titik adalah 1 m, menggunakan metode tempel dan hasil berada di rentang 1 – 18.



**Hasil Lintasan 2 dengan Metode Tempel**

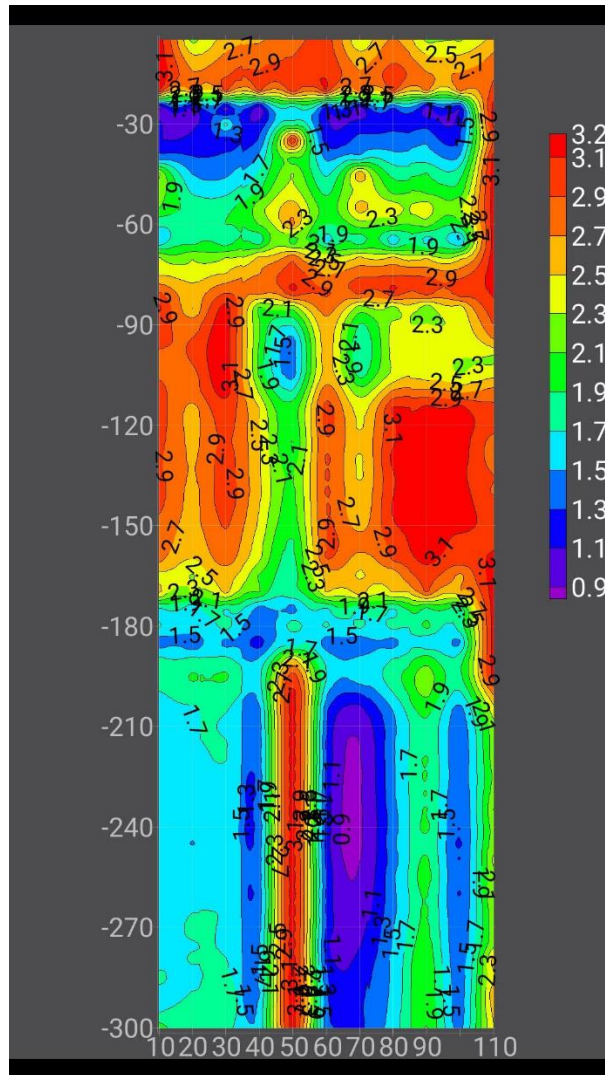




**Pengukuran Lintasan 2 dengan Metode Tempel**

Lintasan 3 pada survey geolistrik ini ditunjukkan garis 3A – 3B berada di koordinat -6.671516, 107.388995 sampai -6.671520, 107.388939 dengan panjang lintasan 13 m dan spasi antar titik adalah 1m, menggunakan metode tempel dengan hasil menunjukan rentang nilai 0.9 – 3.2.





Hasil Lintasan 3 dengan Metode Tempel







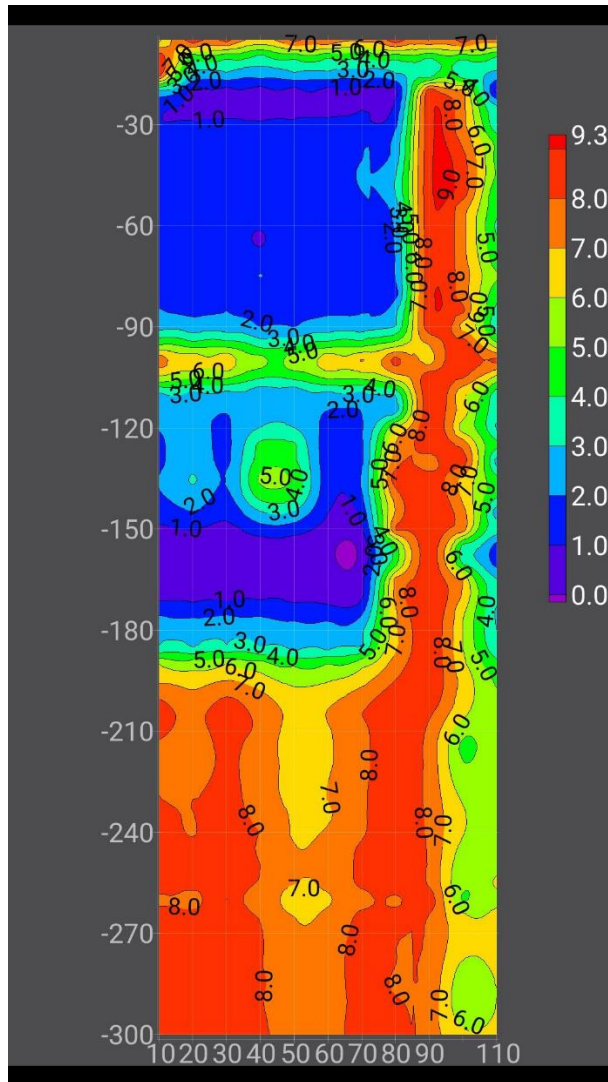
**Pengukuran Lintasan 3 dengan Metode Tempel**

Pada lintasan 3 ini melewati sumur gali dengan kedalaman 14-18m yang berada di samping MCK tersebut.



**Sumur dan Kondisi Air**

Lintasan 4 pada survey geolistrik ini ditunjukkan garis 4A – 4B berada di koordinat -6.671521, 107.388920 sampai -6.671550, 107.388918 dengan panjang lintasan 10 m dan spasi antar titik adalah 1m, lintasan ini menggunakan metode tempel dengan hasil menunjukan rentang nilai 0 – 9.3.



Hasil Lintasan 4 Dengan Metode Tempel







**Pengukuran Lintasan 4 dengan Metode Tempel**



**Sketsa Lokasi Kampung Pasirpeteuy ke Sumber air**



**Kondisi sumber air**



# Dokumentasi Survey Geolistrik







**Sumur Bekas**

