

**LAPORAN SURVEY RESISTIVITAS**  
**MASJID ACHYA UROSYAD, BALUBUR LIMBANGAN – GARUT**

**I. PENDAHULUAN**

**1.1 Nama :**

Raka Adhiyatama & Zayyed Akhmed.

**1.2 Lokasi Usulan :**

Masjid Achya Urosyad, Kampung Pasirwaru, RT 02 RW 02, Desa Pasirwaru, Kecamatan Balubur Limbangan, Kabupaten Garut, Jawa Barat – 44186.

Koordinat : -7.022195° 107.978755°.

**1.3 Deskripsi Kondisi Air dan Permasalahan Air :**

Masjid Achya Urosyad menggunakan sumber air yang berasal dari mata air dengan jarak 2 km dari lokasi masjid. Sumber air tersebut dialirkan dengan menggunakan pipa untuk kebutuhan air masjid beserta warga kampung Pasirwaru. Sumber air masjid saat ini telah mengalami penurunan debit selama 7 bulan akibat dari musim kemarau. Kondisi tersebut menghambat kegiatan beribadah terumata sholat Jumat karena masjid ini digunakan oleh dua RW. Saat musim kemarau, pengurus masjid dan warga berupaya memanfaatkan air sungai yang ditampung di sebuah kolam penampungan. Namun air sungai tersebut hanya digunakan untuk kebutuhan berwudu dan mandi saja dikarenakan airnya bersifat kotor. Saat ini di wilayah masjid Achya Urosyad sudah mulai turun hujan saat sore hari. Namun menurut pak Dadang selaku pengurus masjid, debit mata air biasanya akan kembali normal apabila sudah memasuki musim hujan selama 2 bulan.

**1.4 Jumlah Penerima Manfaat :**

2 RW / 220 KK.

**1.5 Jenis Penerima Manfaat (pondok pesantren, masyarakat, masjid, dll) :**

Masjid dan masyarakat.

**1.6 Bila terjadi kerusakan fasilitas air bersih, siapa yang bersedia melakukan perbaikan?**

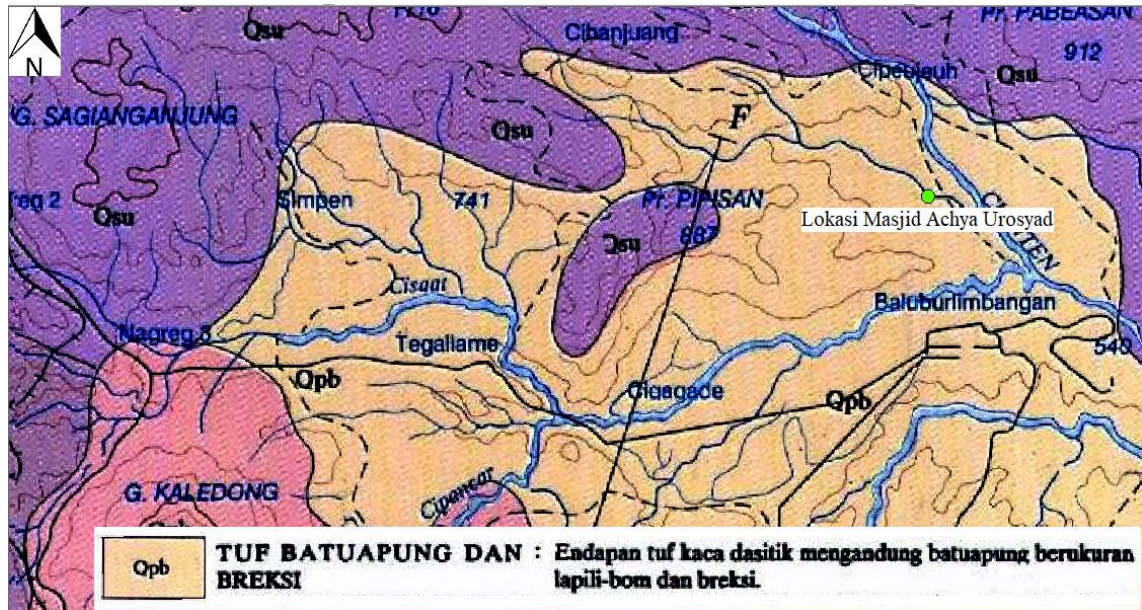
Pengurus masjid Achya Urosyad.

**1.7 Catatan Khusus Lainnya :**

Terdapat sumur gali kedalaman 15 m di sekitar lokasi masjid, namun mengalami kekeringan ketika kemarau. Selain itu, terdapat juga sumur bor kedalaman 24 m yang tidak mengalami kekeringan ketika kemarau.

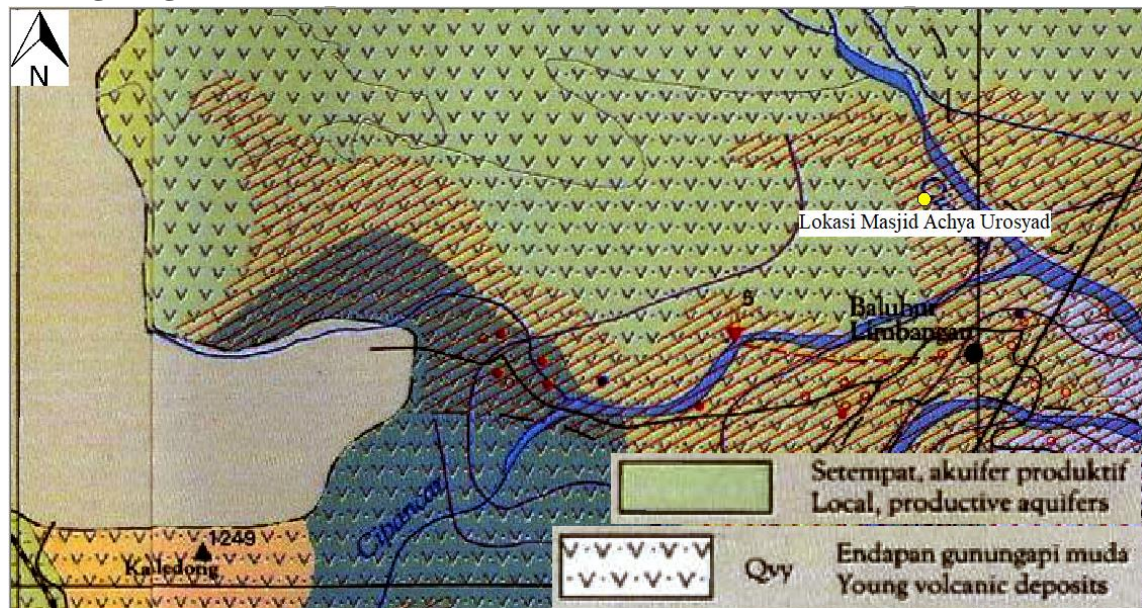
## II. GEOLOGI DAN HIDROGEOLOGI LOKASI USULAN

### 2.1 Geologi Lokasi Usulan :



Gambar 1. Geologi lokasi masjid Achya Urosyad.

### 2.2 Hidrogeologi Lokasi Usulan :



Gambar 2. Hidrogeologi lokasi masjid Achya Urosyad.

### III. TEKNIS SURVEY RESISTIVITAS

#### 3.1 Lintasan Survey Resistivitas :



**Gambar 3.** Lintasan survey resistivitas pada masjid Achya Urosyad.

Lintasan survey resistivitas pada masjid Achya Urosyad terdiri dari tiga lintasan dengan ketentuan sebagai berikut :

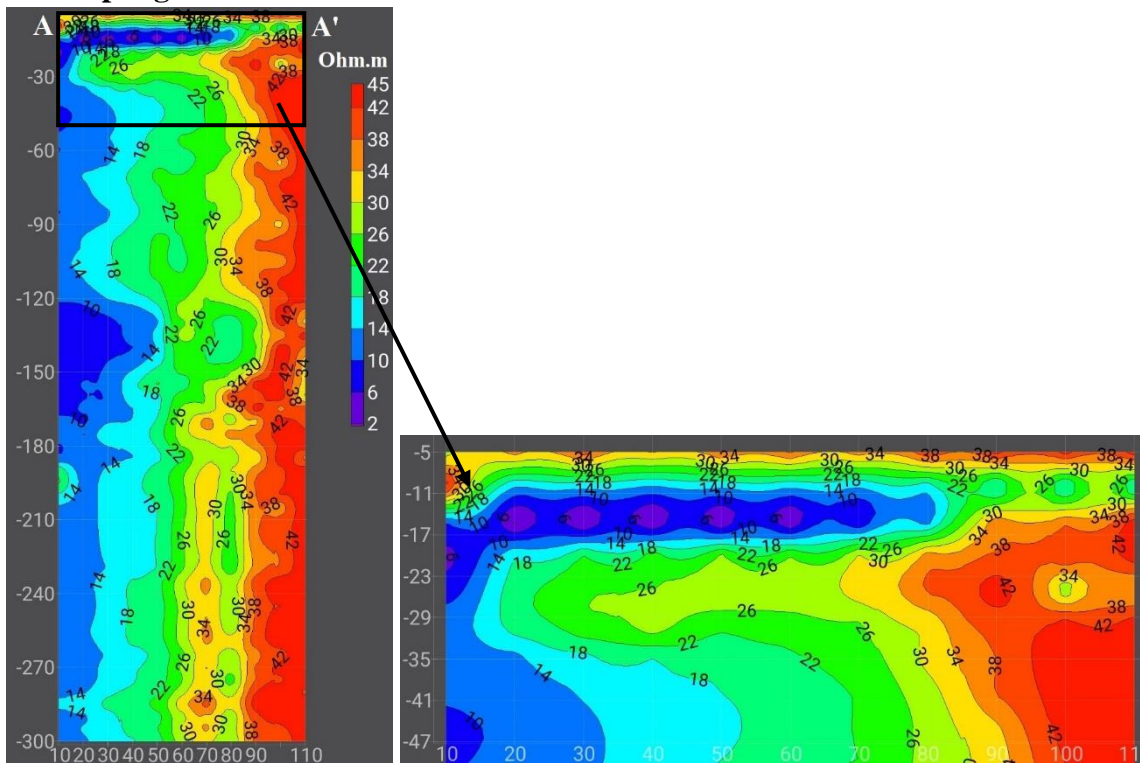
- Lintasan 1 (A – A') merupakan lintasan dengan panjang 10 m dan spasi 1 m.
- Lintasan 2 (B – B') merupakan lintasan dengan panjang 10 m dan spasi 1 m.
- Lintasan 3 (C – C') merupakan lintasan dengan panjang 10 m dan spasi 1 m.

#### 3.2 Koordinat Lintasan Survey Resistivitas :

Titik	Lat	Long
A	-7.022050°	107.978614°
A'	-7.022103°	107.978689°
B	-7.022049°	107.978621°
B'	-7.022142°	107.978612°
C	-7.022170°	107.978622°
C'	-7.022225°	107.978700°

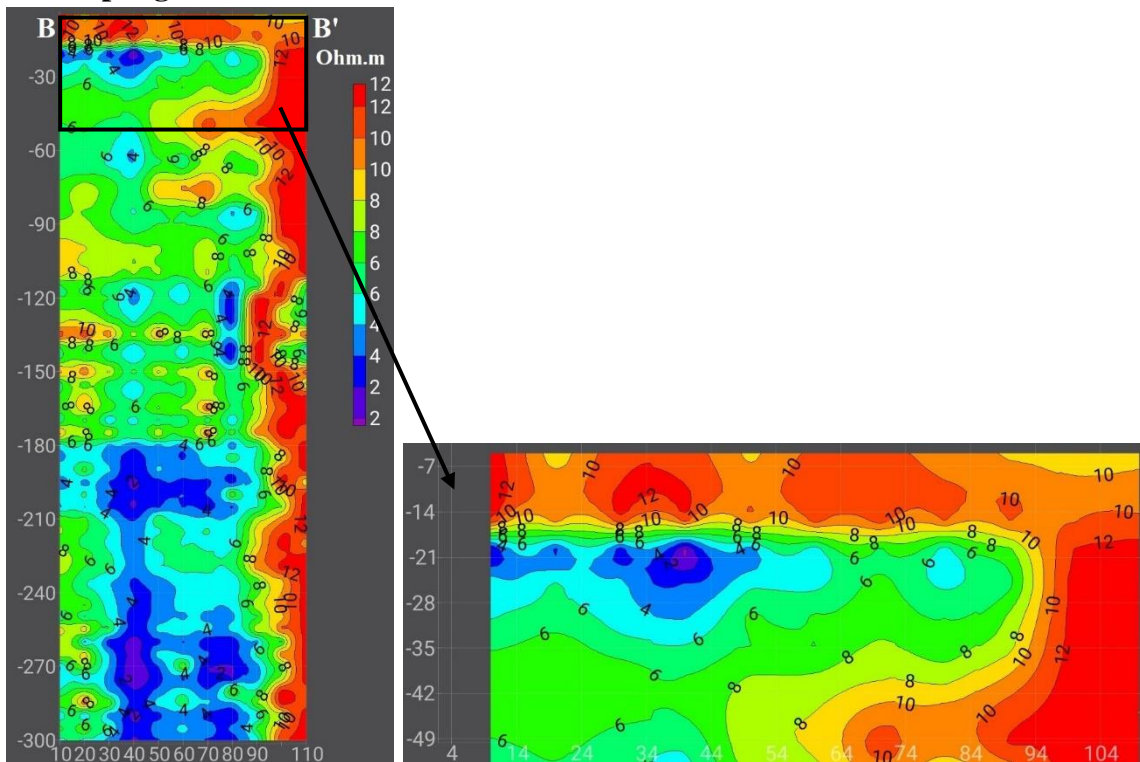
## IV. HASIL SURVEY RESISTIVITAS

### 4.1 Penampang Resistivitas Lintasan 1 :



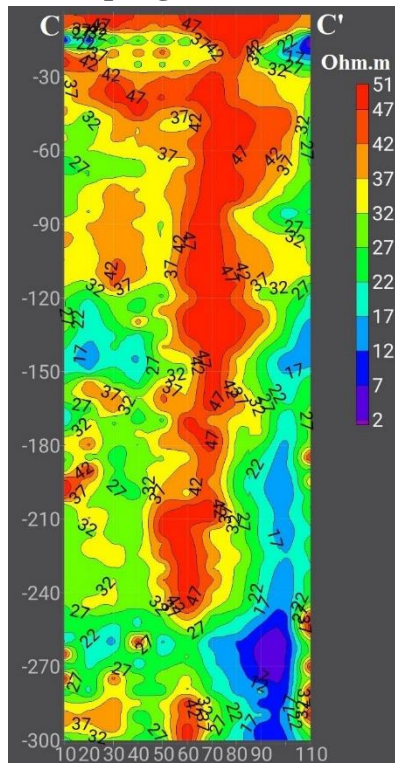
Gambar 4. Penampang resistivitas lintasan 1.

### 4.2 Penampang Resistivitas Lintasan 2 :



Gambar 5. Penampang resistivitas lintasan 2.

### 4.3 Penampang Resistivitas Lintasan 3 :



**Gambar 6.** Penampang resistivitas lintasan 3.

## LAMPIRAN FOTO



Masjid Achya Urosyad Tampak Depan



Bagian Dalam Masjid Achya Urosyad



Debit Sumber Air Masjid Achya Urosyad



Kolam Penampungan Air Sungai



Pengukuran Resistivitas Lintasan 1



Pengukuran Resistivitas Lintasan 2



Pengukuran Resistivitas Lintasan 3